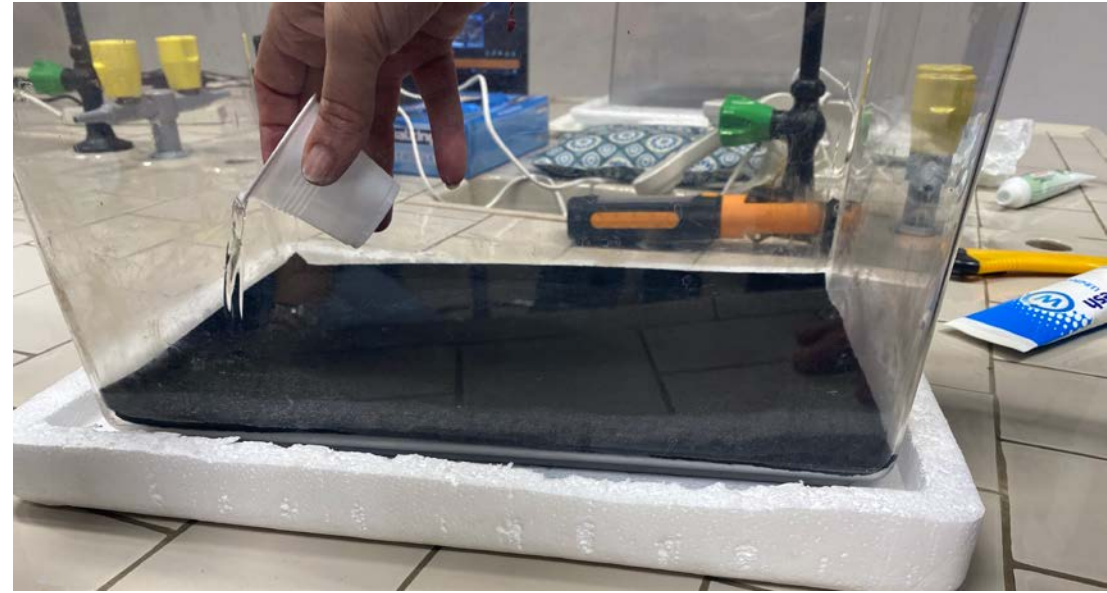


Mettiamo del dentifricio sul bordo della vaschetta trasparente, in modo tale che durante l'esperimento non entri l'aria



Imbeviamo il feltro, posizionato sul fondo della vaschetta, di alcol isopropilico



Capovolgiamo la vaschetta sopra un piatto di metallo nero e, applicando una leggera pressione, facciamo in modo tale che non ci siano fori dai quali l'aria potrebbe passare



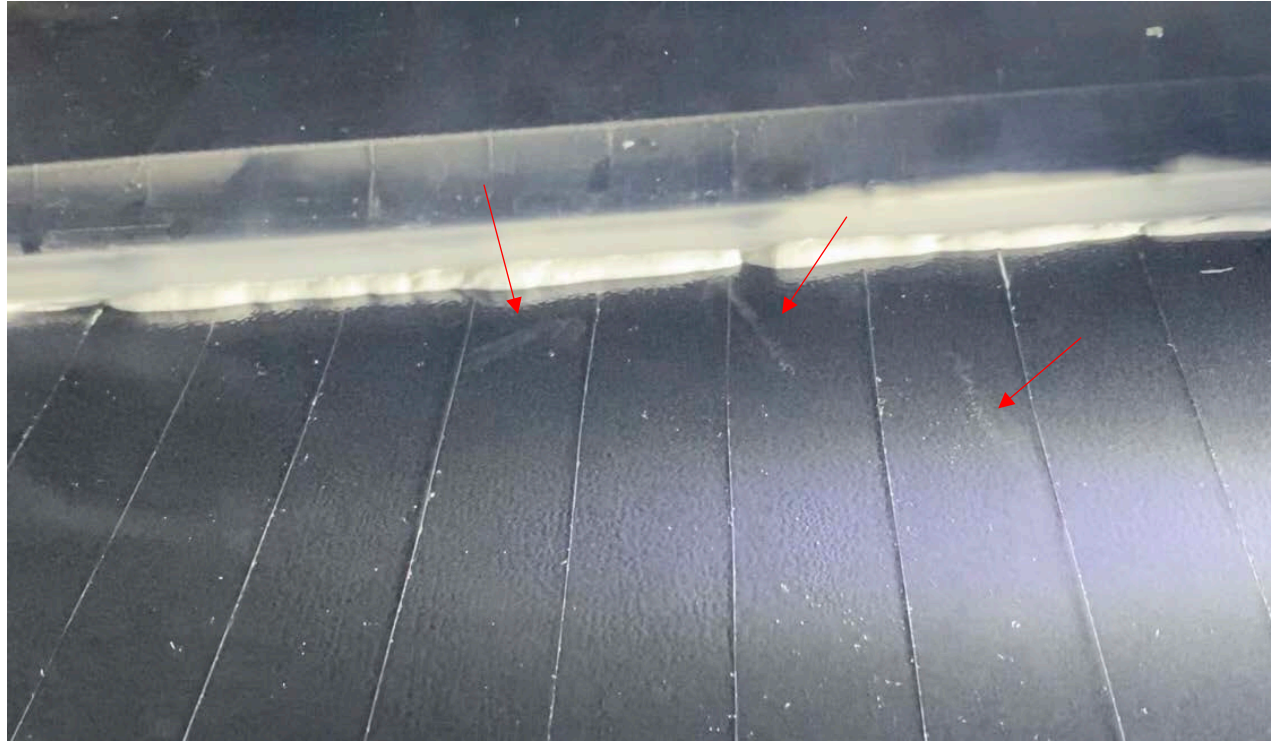
Posizioniamo del ghiaccio secco ($-70\text{ }^{\circ}\text{C}$) su una superficie piana
e livelliamolo



Capovolgiamo la vaschetta trasparente sul ghiaccio secco



Posizioniamo sopra la vaschetta una borsa di acqua calda (circa 50 °C),
così da creare un forte sbalzo di temperatura tra sopra e sotto.
L'alcol evapora, ma abbassandosi si condensa formando così una nube.



Spegnendo le luci e illuminando con una torcia dall'alto al basso, possiamo osservare il percorso dei muoni e di altre particelle.